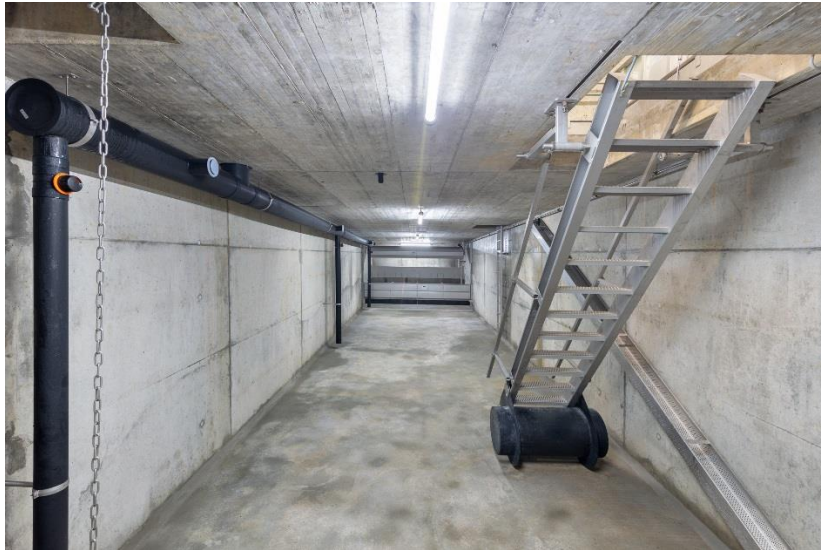


**Elektrizitäts-, Wasser-, Abwasser und
Fernwärmeversorgung**
Mühleweg 3, 5703 Seon

Telefon 062 769 60 00
E-Mail info@tbseon.ch



Neues Regenklärbecken, Birren - Innenbereich

Kundeninformation

Strommix und Wasserqualität



Neues Regenklärbecken, Birren

Haben Sie noch Fragen? Wir beantworten Sie gerne.

Technische Betriebe Seon AG
Mühleweg 3
5703 Seon
Tel.: 062 769 60 00
E-Mail: info@tbseon.ch

Trinkwasser (nur Seon)

Im Berichtsjahr 2018 wurde das Trinkwasser zweimal durch ein anerkanntes Institut überprüft. Untersucht wurden Pumpwerke, Quellen und Netzstellen.

Hygienische Beurteilung

Die untersuchten Wasserproben entsprechen den gesetzlichen Anforderungen an Trinkwasser. Sie sind mikrobiologisch und hygienisch einwandfrei.

Physikalische und chemische Beurteilung

Gesamthärte Quellen und Pumpwerke (Bleien, Hertimatt)	35.0° fH
Gesamthärte Tiefenpumpwerk Hallenbad	14° fH
In der Regel ist im Verteilnetz mit einer Gesamthärte von 21 bis 33° fH zu rechnen. Während der Heizperiode gilt der tiefere Wert.	
Nitrat Quellen und Pumpwerke	11 - 19 mg/l
Nitrat Tiefenpumpwerk Hallenbad	maximal 1 mg/l
Der Toleranzwert vom Nitrat liegt bei	40 mg/l

Das Wasser ab dem Quellwasserpumpwerk Hertimatt und dem Tiefenpumpwerk ist UV behandelt.

Zusammenfassung

Die untersuchten Proben des Quell- und Grundwassers sowie der Netzprüfstellen erfüllen die gesetzlichen Anforderungen an Trinkwasser und liegen innerhalb des gesetzlichen Toleranzbereichs.



Strom - Stromherkunft 2018



Der an unsere Kunden gelieferte Strom wurde produziert aus:

	in %	in kWh
1 Erneuerbare Energie	100 %	41'446'564
Wasserkraft CH zertifiziert	94.40 %	39'125'556
Geförderter Strom: 46.3 % Wasserkraft, 18.3 % Sonnenenergie, 2.7 % Windenergie, 32.7 % Biomasse, 0 % Geothermie	5.60 %	2'321'008
2 Nicht erneuerbare Energie	0.00 %	
Kernenergie Inland	0.00 %	
Kernenergie Ausland	0.00 %	
3 Abfälle Inland	0.00 %	
4 Nicht überprüfbare Energie	0.00 %	
Total	100 %	41'446'564