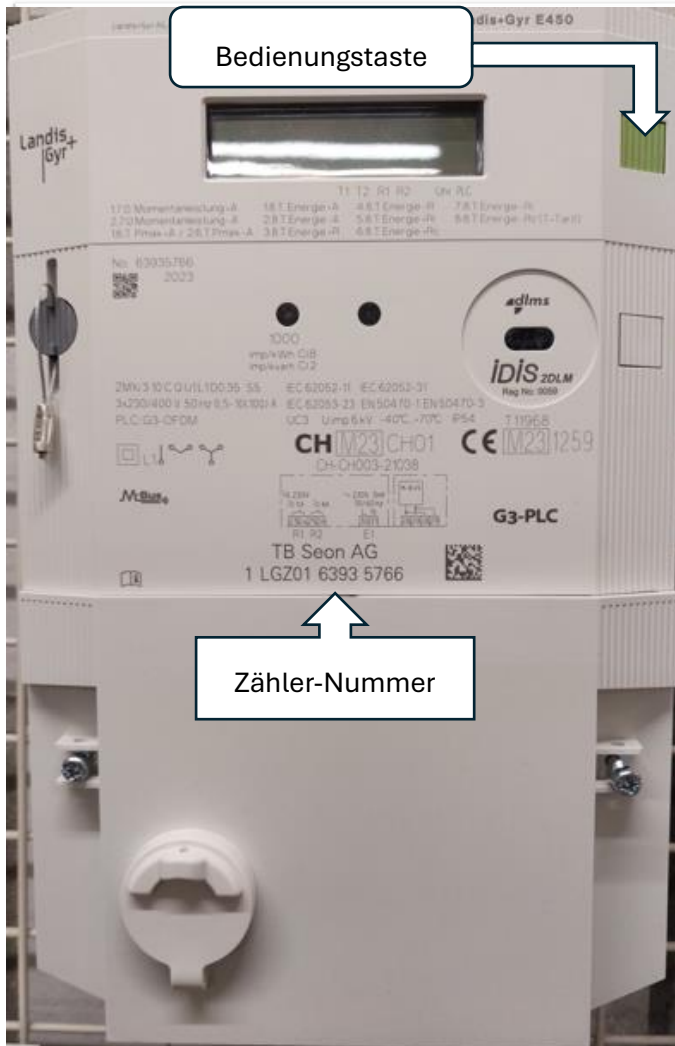


Anleitung zur Zählerablesung



TECHNISCHE
BETRIEBE SEON AG

Allgemeine Zählerinformation



Display - Erklärungen



1. Anzeige Energierichtung
2. Wertefeld
3. Multienergie-Messeinheit (Wasser, Fernwärme, Gas)
4. Mehrzweckpfeile und Symbole (Batteriestatus, Alarm, Phase L1 / L2 / L3 vorhanden und Drehfeld, Strommeseinheiten)
5. Indexfeld (OBIS-Code, z.B. 1.8.1)
6. Versorgungsschalterstatus auf der Anzeige.

Symbol



Signalmarker ▼ zeigt an, welcher Tarif zurzeit aktiv ist (Bild: Tarif 2).



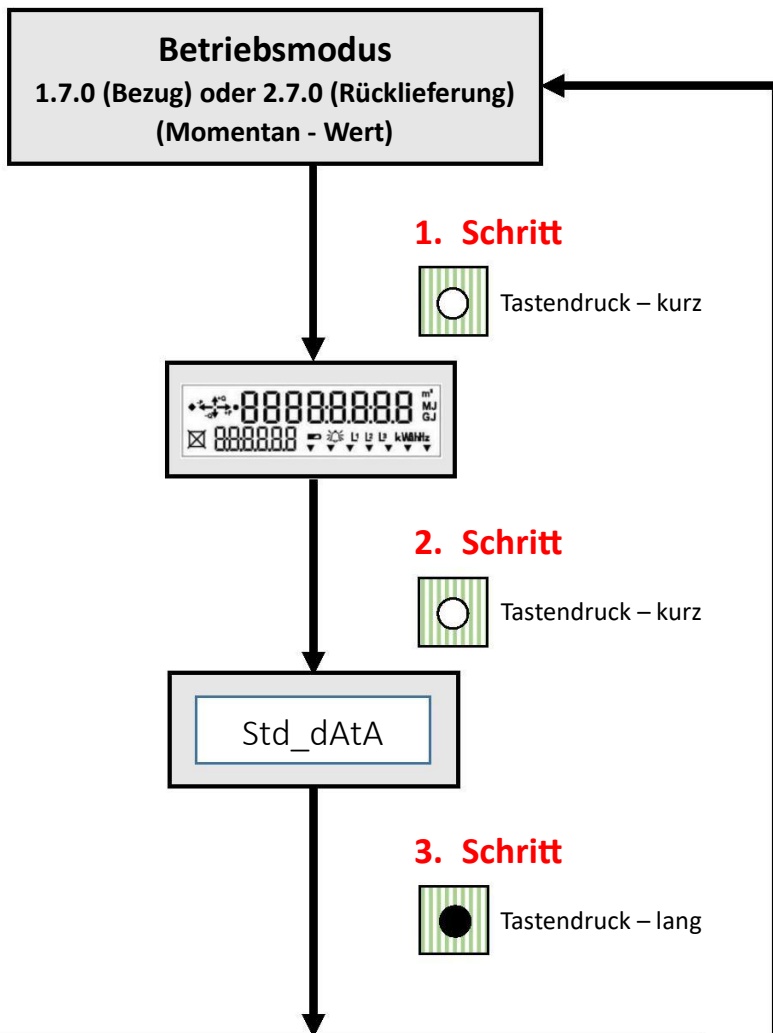
T1 => Tarif 1 (z.B. Hochtarif)







T2 => Tarif 2 (z.B. Niedertarif)

Symbol	Funktion	Definition
→ + P	Wirkstrom Bezug	Kunde bezieht Strom vom EVU
← - P	Wirkstrom Rücklieferung	Kunde gibt Strom an EVU ab
↓ ↑ - Q + Q	Blindstrom Induktiv und Kapazitiv	Diese Anzeige haben auf die Abrechnung keinen Einfluss
↻ 1.7.0 ↻ 2.7.0	Momentan - Wert (KW) weitere OBIS - Code	Anzeige Verrechnungsregister z.B. 1.8.1, 1.8.2, 2.8.1, etc.

Ablesevorgang und Beschreibung der Anzeigewerte (Zählerablesung)






Tasten - Funktionsbeschreibung

-  Bedienungstaste
-  Tastendruck – kurz (t < ca. 2s)
-  Tastendruck – lang (t > ca. 4s)
-  Doppelklick (t < ca. 1s)
Zurück in Betriebsmodus

- Falls ein Register (z.B. 1.8.1) übersprungen wurde, mit Doppelklick zurück zum Betriebsmodus
- Wiederholen des Prozesses gemäss Anleitung

4. Schritt, usw.


1.8.1 => Wirkenergie Bezug Tarif 1 (KWh)	
1.8.2 => Wirkenergie Bezug Tarif 2 (KWh)	
1.8.3 => keine Funktion	
1.8.4 => keine Funktion	
2.8.1 => Wirkenergie Rücklieferung Tarif 1 (KWh)	
2.8.2 => Wirkenergie Rücklieferung Tarif 2 (KWh)	
2.8.3 => keine Funktion	
2.8.4 => keine Funktion	

Die weiteren Register sind für die Energieabrechnung nicht relevant.

Das Display schaltet nach ca. 1 Minute automatisch in den Betriebsmodus zurück.

Mit Doppelklick zurück in den Betriebsmodus

5. Schritt (wenn nötig)

 Doppelklick