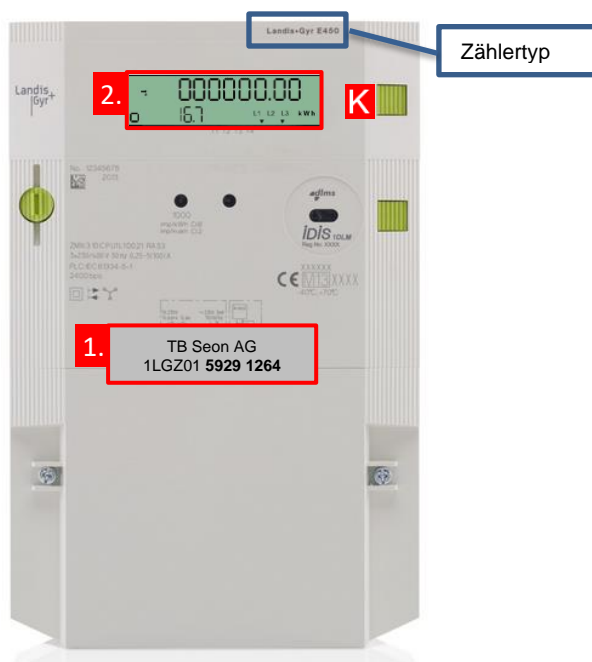


## Ableseung Haushalt-Elektrozähler Landis&Gyr E450

Diese Anleitung beschreibt, wie Sie einen elektronischen Stromzähler des Typs Landis&Gyr E450 ablesen können. Bei anderen Stromzählertypen erfolgt die Ableseung auf ähnliche Art und Weise.



### Was bedeuten die verschiedenen Register?

- 1.7.0 Momentane Leistung Bezug
- 2.7.0 Momentane Leistung Rücklieferung
- 1.8.1 Energiebezug Zone 1 (Hochtarif)
- 1.8.2 Energiebezug Zone 2 (Niedertarif)
- 1.8.0 Energiebezug Total (Zone 1 + Zone 2)
- 2.8.1 Rücklieferung Zone 1 (Hochtarif)
- 2.8.2 Rücklieferung Zone 2 (Niedertarif)
- 2.8.0 Rücklieferung Total (Zone 1 + Zone 2)

### 1. Die Zählernummer ablesen

In diesem Beispiel ist die Zählernummer: **5929 1264**

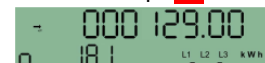
#### Zähler vorbereiten:

Knopf **K** 2x kurz drücken, bis die Anzeige **Std\_dATA** angezeigt wird.

### 2. Die Zählerstände ablesen

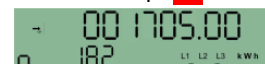
Knopf **K** 1x lang drücken, bis Daten erscheinen.

Danach Knopf **K** mehrmals kurz drücken, bis das Register **1.8.1** erscheint:



→ Bitte den Zählerstand jetzt notieren. In diesem Beispiel ist der Zählerstand **129**

Danach Knopf **K** kurz drücken, bis das Register **1.8.2** erscheint:



→ Bitte den Zählerstand jetzt notieren. In diesem Beispiel ist der Zählerstand **1705**

Ist eine Energieerzeugungsanlage (z.B. Photovoltaik) aktiv, dann müssen zusätzlich die folgenden beiden Register der Rücklieferung abgelesen werden:

Knopf **K** kurz drücken, bis das Register **2.8.1** erscheint.

Knopf **K** kurz drücken, bis das Register **2.8.2** erscheint.

### 3. Die Zählerstände der TBS AG melden

Die abgelesenen Zählerstände können Sie einfach auf der Webseite der Technische Betriebe Seon AG übermitteln. Gehen Sie dazu zum **ONLINE SCHALTER** und wählen Sie dort **Zähler ablesen** aus oder klicken Sie auf den folgenden Link: [www.tbseon.ch/index.php/online-schalter/zaehler-ablesen](http://www.tbseon.ch/index.php/online-schalter/zaehler-ablesen)